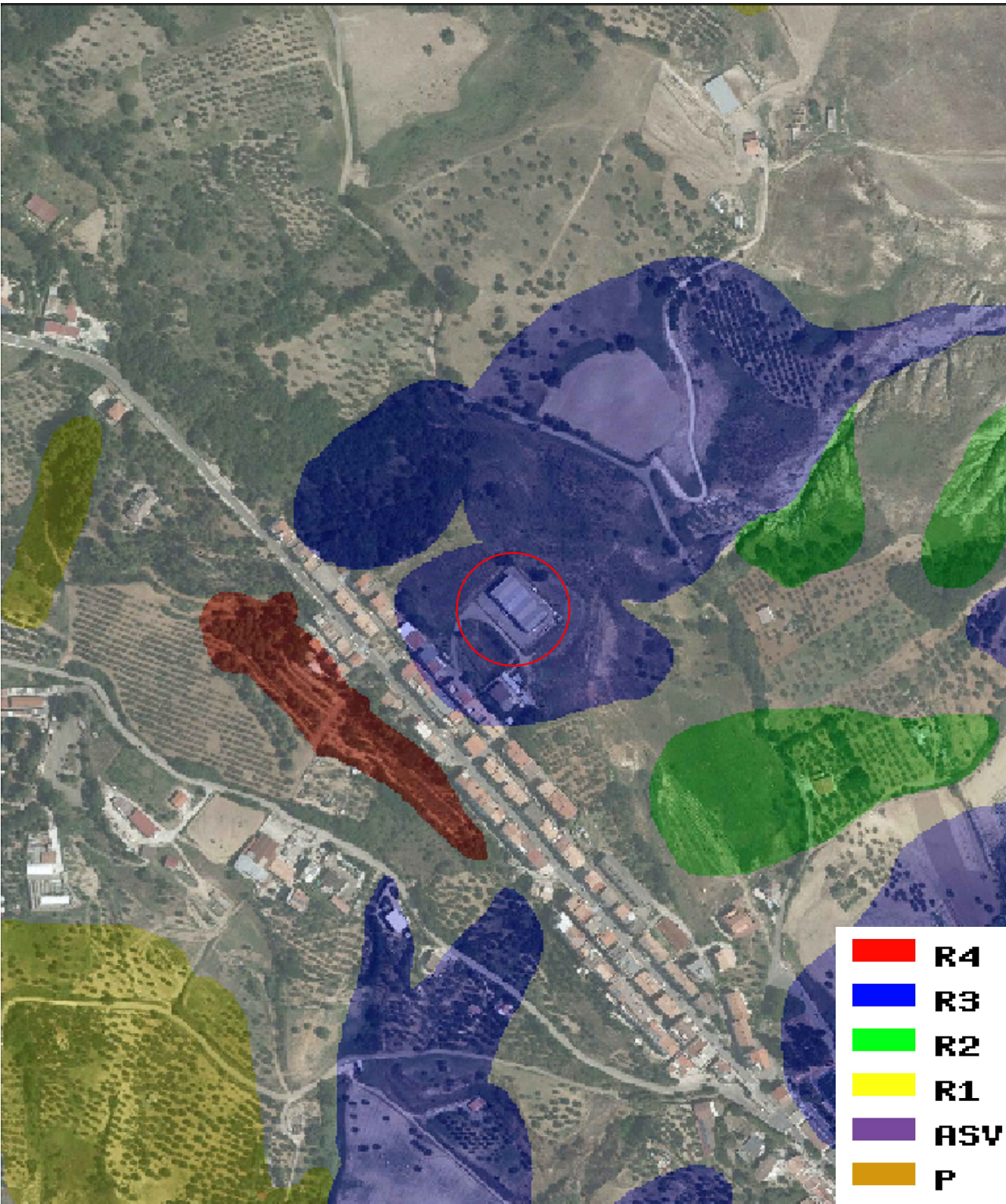
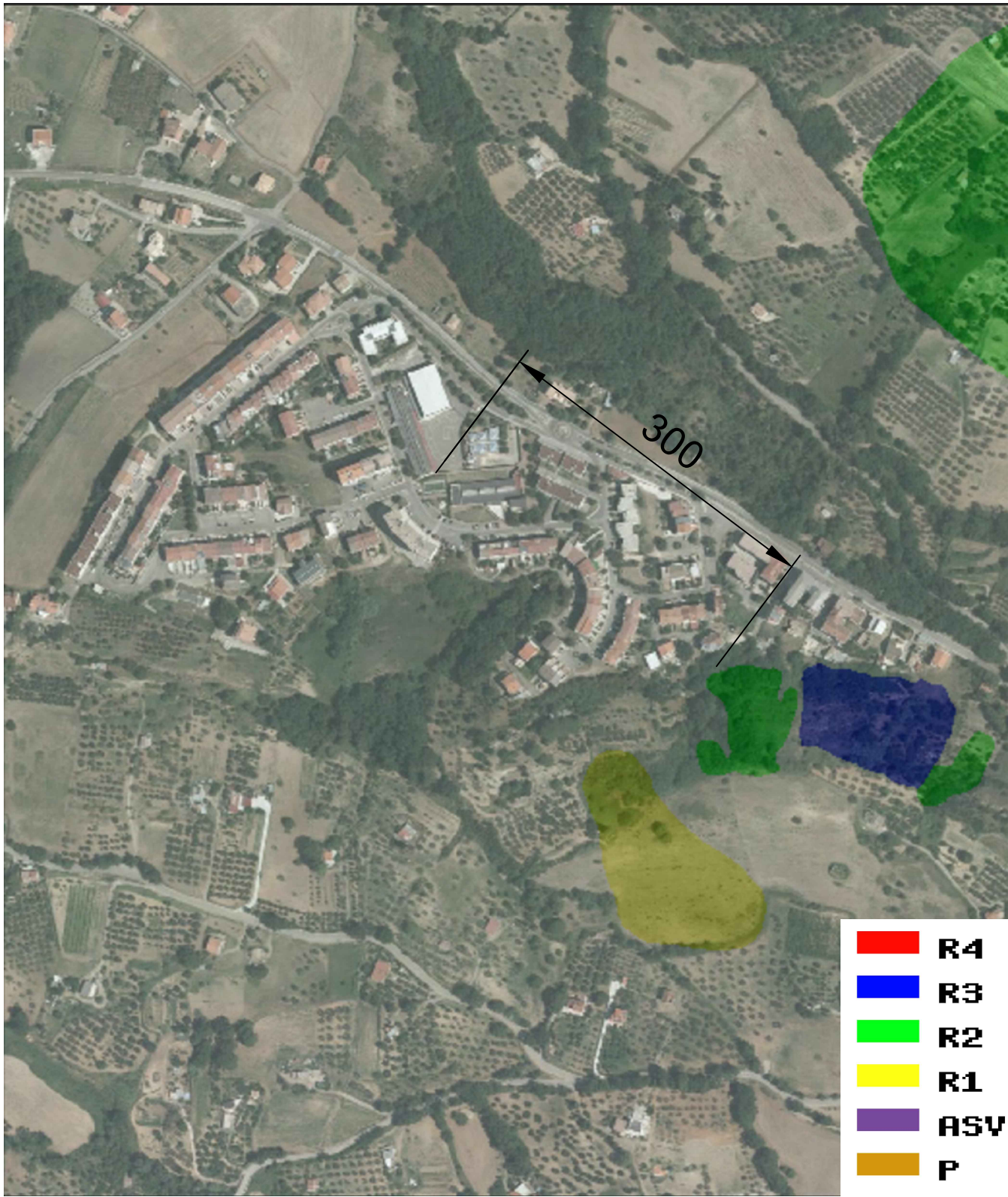


EDIFICIO ARTIGIANALE



EDIFICIO SCOLASTICO



EDIFICIO ARTIGIANALE



EDIFICIO SCOLASTICO



VINCOLO IDROGEOLOGICO - SCALA 1:5000

REGIONE BASILICATA



Ortofoto - Scala 1:10'000

Ing. Vincenzo Santamaria Ordine degli Ingegneri di Potenza Sez. A Iscrizione n° 2734				Comune di POMARICO (MT)		Foglio 15 P.Illa 413 Coordinate: LAT. 40.5222N, LONG. 16.5428E		Foglio 13 P.Illa 753 Coordinate: LAT. 40.5281N, LONG. 16.5281E	
Modifica:		Modifica:		00		12		02	
Progettista: ING. Vincenzo Santamaria		Rev.		g.		m.		a.	
ELABORATI: SITUAZIONE VINCOLISTICA (PAI FRANE, BOSCHI E FORESTE E VINCOLO IDROGEOLOGICO)		Disegnato		Controllato		Approvato		Ing. V. Santamaria	
Elaborato D.3		Comune di Pomarico		A1		1:2'000		3A IMPIANTI S.R.L.S.	
Nome file: TAVOLE_PFI_PROJECT_FINANCING		Committente		Formato		Scala		Via Cav. di Vittorio Veneto n. 40	
STATO DI FATTO		OGGETTO:		PROPOSTA DI PROGETTO DI PROJECT FINANCING RELATIVO ALLA REALIZZAZIONE		DI N° 4 IMPIANTI FOTOVOLTAICI DA INSTALLARE SULLA COPERTURA DI EDIFICI		DEL COMUNE DI POMARICO	

EDIFICIO SCOLASTICO



RSDI Geoportale della Basilicata Scala 1:5000 Stampa del 11.11.2024

ZONA ESCLUSA DAL VINCOLO

ZONA VINCOLATA

EDIFICIO ARTIGIANALE



RSDI Geoportale della Basilicata Scala 1:5000 Stampa del 04.11.2024

ZONA ESCLUSA DAL VINCOLO

ZONA VINCOLATA